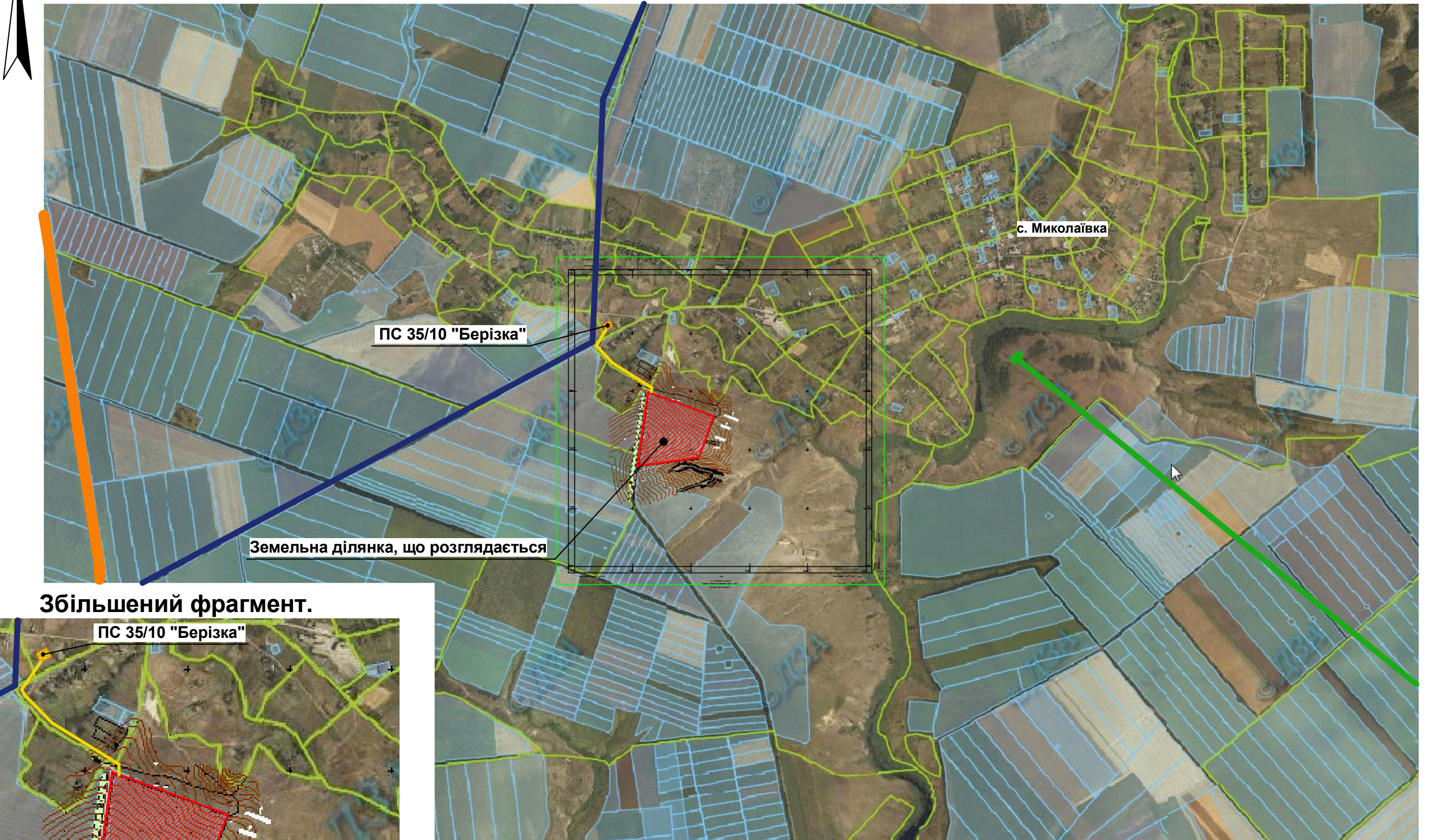
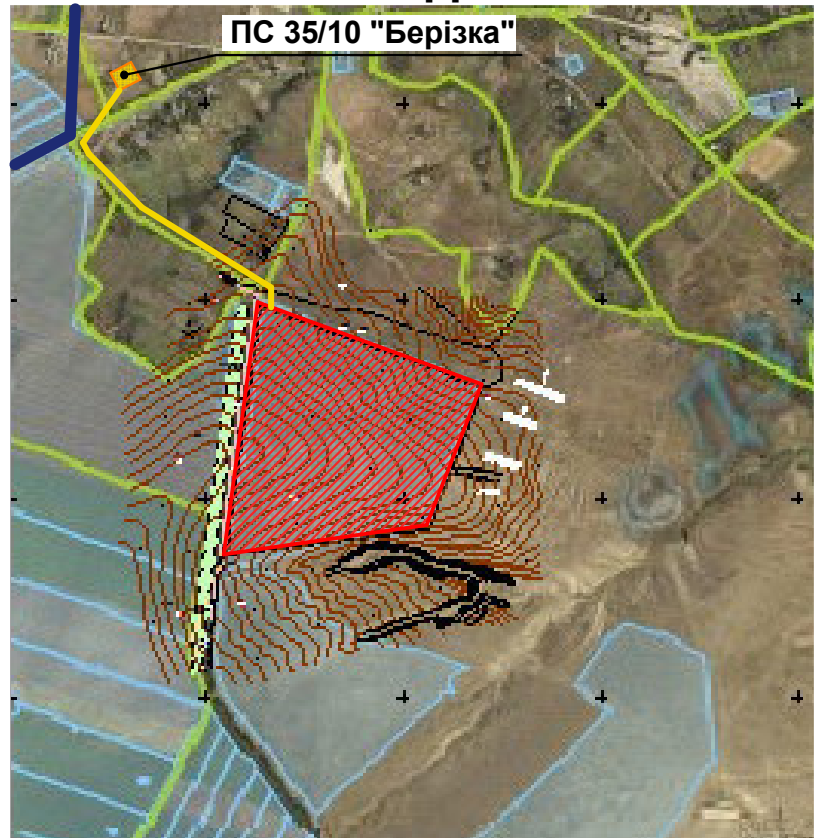


Пн






Схема розташування земельної ділянки у планувальній структурі району (частині району), масштаб довільний.



Збільшений фрагмент.



Умовні позначення:

-  - земельна ділянка, що розглядається;
-  - проектна кабельна електромережа 10 кВт до ПС 35/10 "Берізка";
-  - мережа проектного магістрального водопроводу;
-  - мережа магістрального газопроводу;
-  - автомобільна дорога територіального значення.

						ДП_БР_1/2016 - ДПТ			
						Детальний план території для розміщення, будівництва, експлуатації та обслуговування будівель і споруд об'єктів енергогенеруючих підприємств, установ і організації (будівництво та обслуговування об'єктів інфраструктури з виробництва електричної енергії сонячного випромінювання), яка розташована на території Берестівської сільської об'єднаної територіальної громади Бердянського району Запорізької області, за межами населеного пункту			
Змін.	Кільк.	Аркуш	Недок	Підпис	Дата		Стадія	Аркуш	Аркушів
Директор		Федченко					ДПТ	2	6
ГАП		Голощатов							
ГП		Сосюра							
Головний економіст		Зарецький				Схема розташування земельної ділянки у планувальній структурі району (частині району), масштаб довільний.	ТОВ "Інститут Ефективних Технологій - Сателіт"		
Розробив		Білик							
Спеціаліст ГІС		Лифарь							